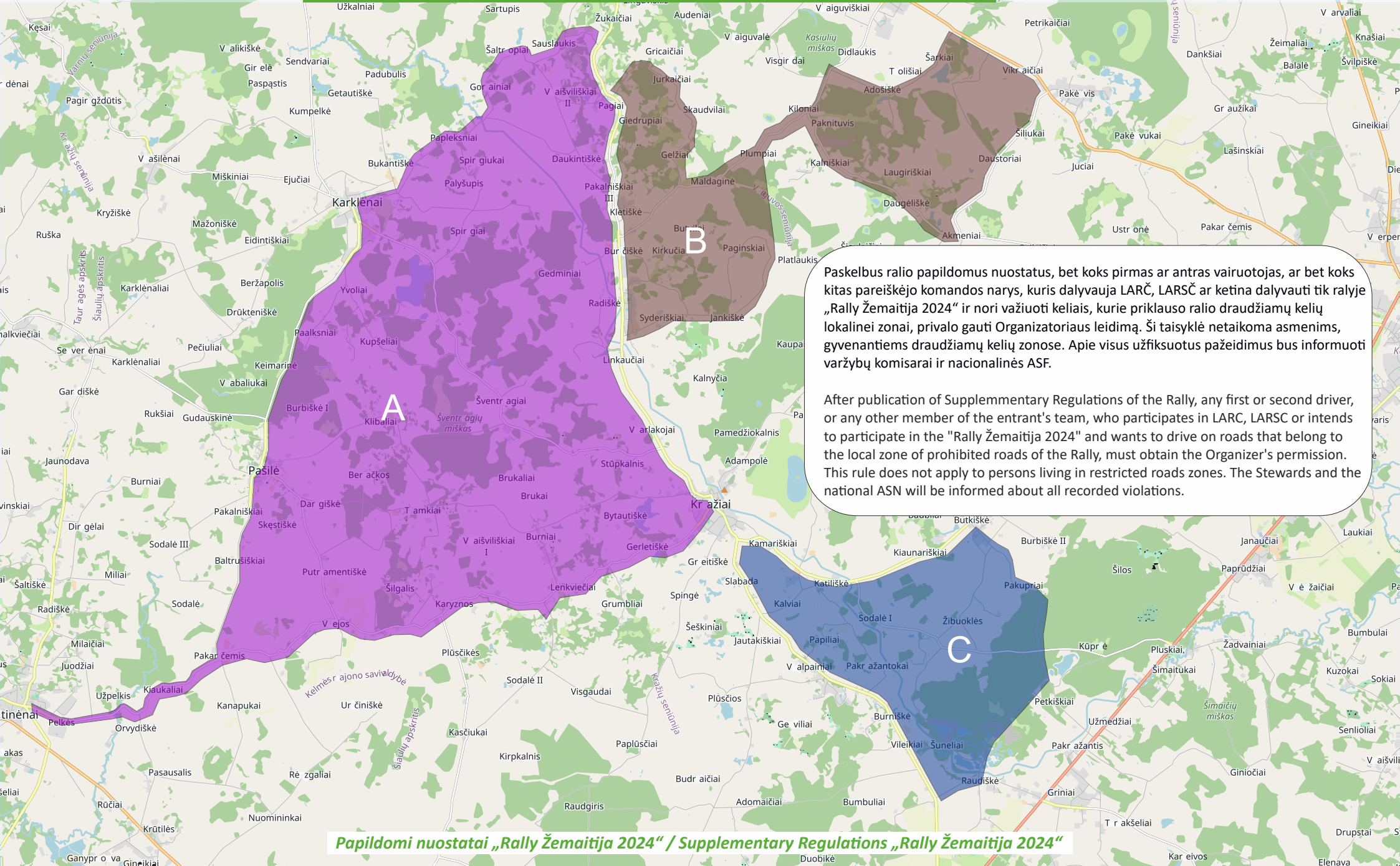




DRAUDŽIAMŲ KELIŲ ZONOS/ RESTRICTED ROADS AREAS



Paskelbus ralyo papildomus nuostatus, bet koks pirmas ar antras vairuotojas, ar bet koks kitas pareiškėjo komandos narys, kuris dalyvauja LARČ, LARŠČ ar ketina dalyvauti tik ralyje „Rally Žemaitija 2024“ ir nori važiuoti keliais, kurie priklauso ralyo draudžiamųjų kelių lokalinei zonai, privalo gauti Organizatoriaus leidimą. Ši taisyklė netaikoma asmenims, gyvenantiems draudžiamųjų kelių zonose. Apie visus užfiksuotus pažeidimus bus informuoti varžybų komisarai ir nacionalinės ASF.

After publication of Supplementary Regulations of the Rally, any first or second driver, or any other member of the entrant's team, who participates in LARC, LARSC or intends to participate in the "Rally Žemaitija 2024" and wants to drive on roads that belong to the local zone of prohibited roads of the Rally, must obtain the Organizer's permission. This rule does not apply to persons living in restricted roads zones. The Stewards and the national ASN will be informed about all recorded violations.